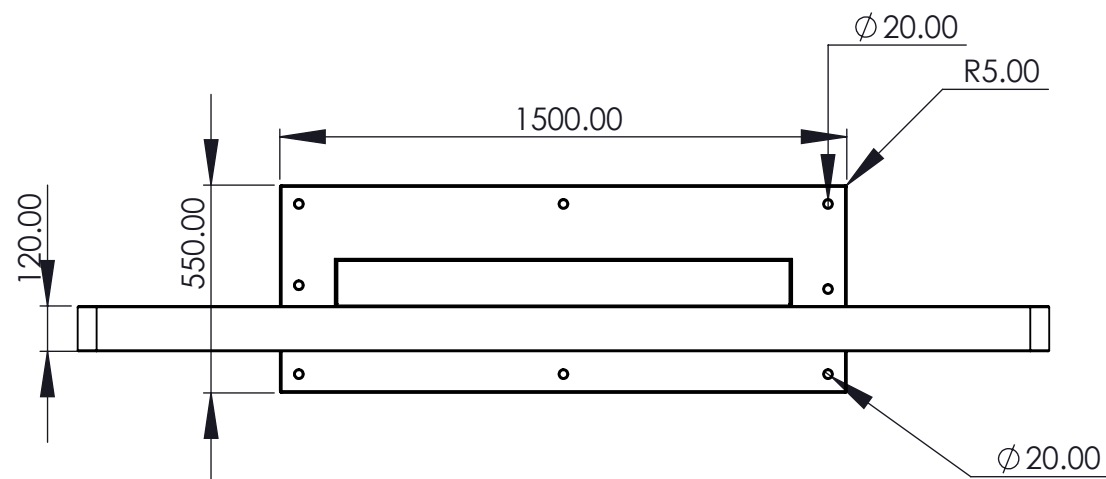
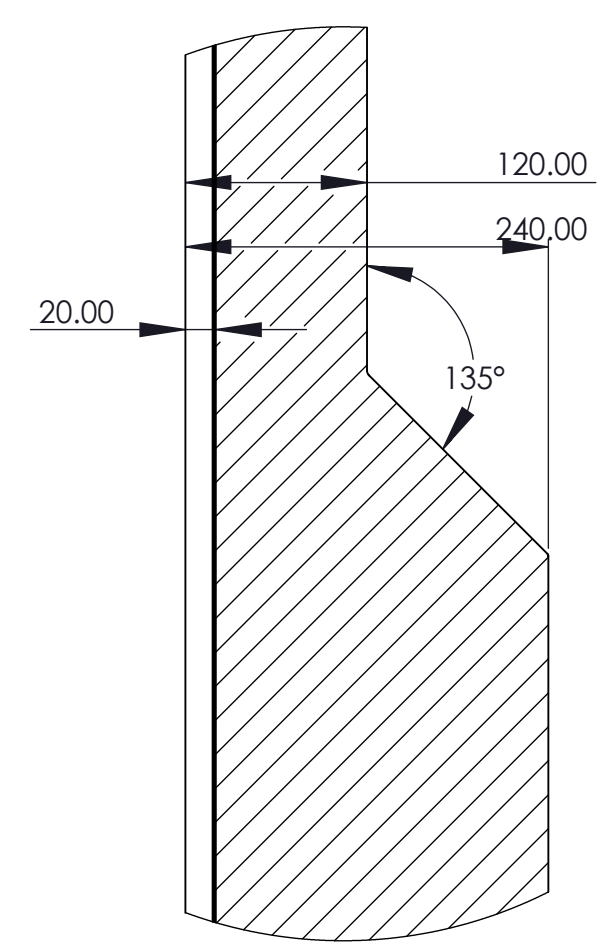
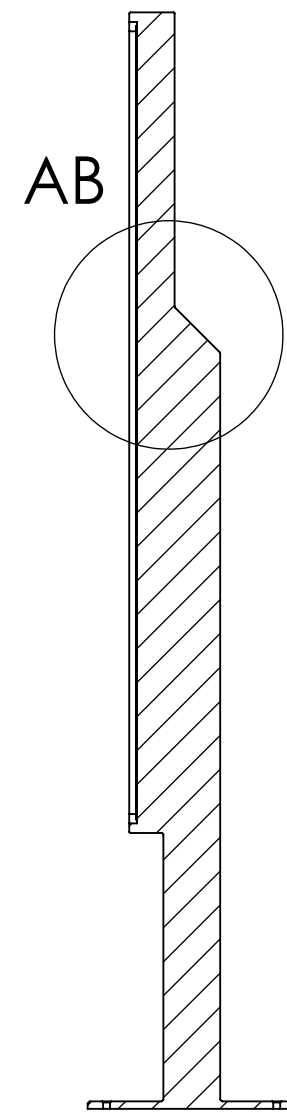
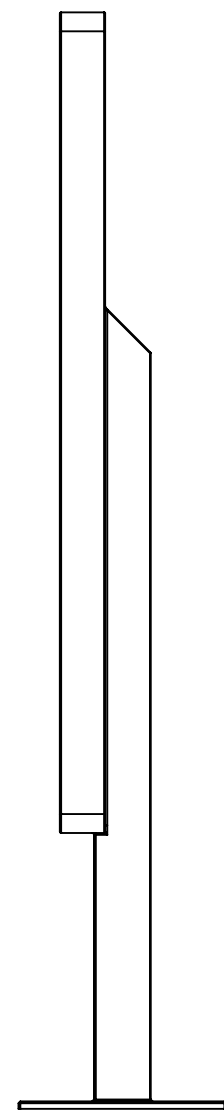
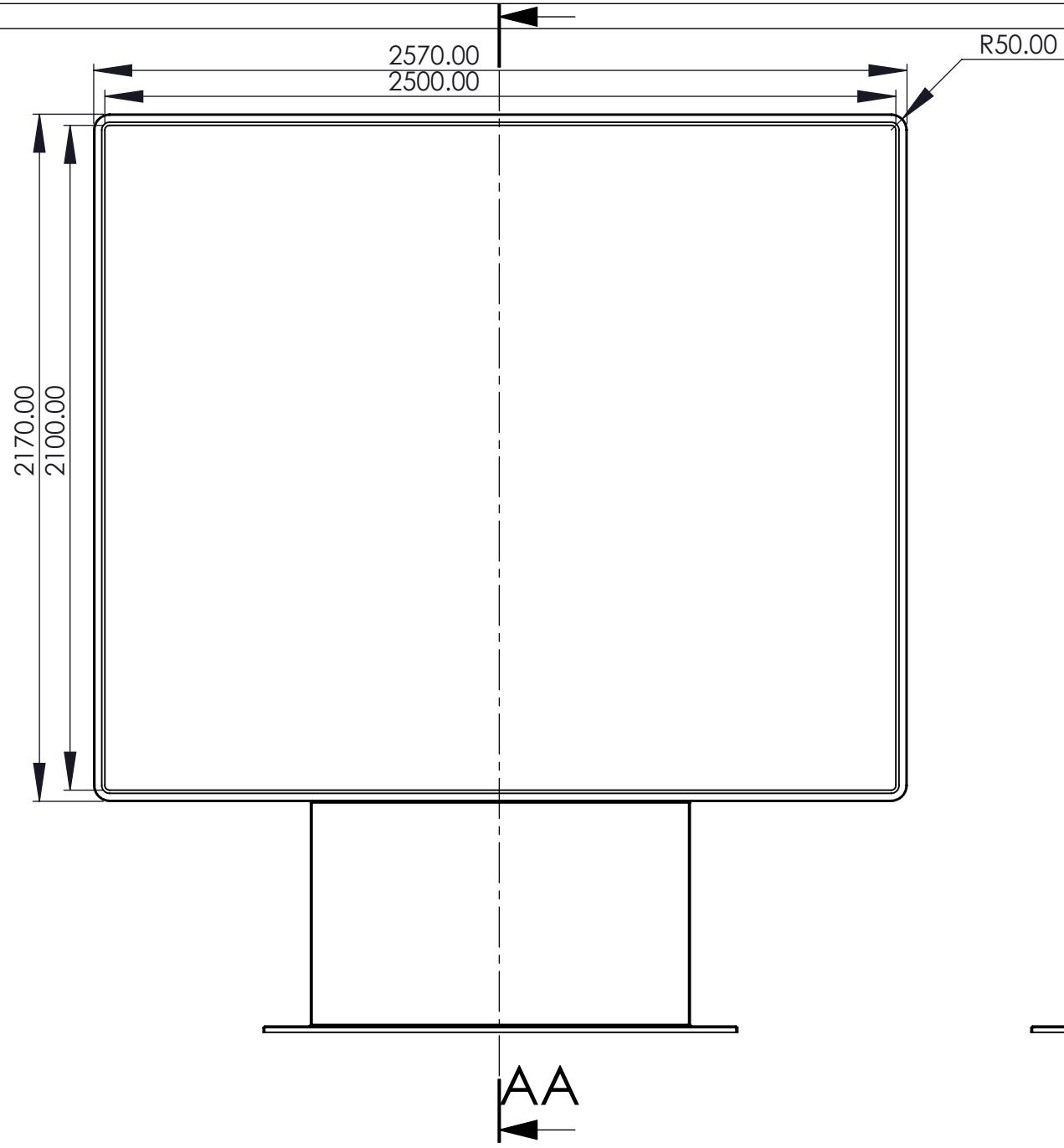


לוח מודעות גדול - חברת אריאל  
מפרט יצור

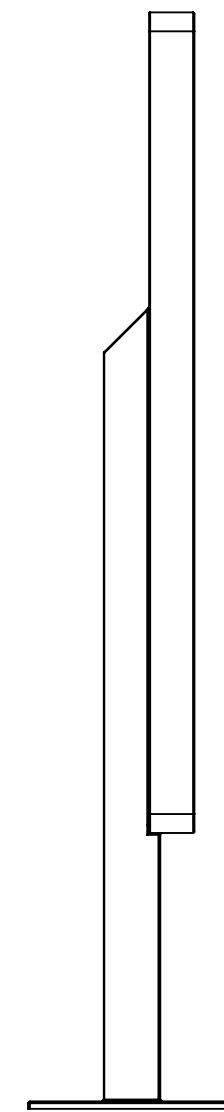
מבנה מרכזי - פח אלומיניום בעובי 2.5 מ"מ, מכופף מרוחק ע"ג פרופילים פנימיים וצבוע בצביעת תנור בהתאם לגוונים שיועברו ע"י המעבד מקובע ומעוגן לקרקע בהתאם להנחיות מהנדס קונסטרוקציה מטעם היצרן. יש לצבוע משטח עיגון + ברגים + עוקצים בזפת שחורה גודל משטח הדפסה: 210\*250 ס"מ הדפסה ע"ג מדבקה איכותית המודבקת ע"ג משטח אלומיניום בעובי 3 מ"מ באחריות היצרן להציג אישורי מהנדס קונסטרוקציה לשלב התכנון - מבנה לוח המודעות ולאופן עיגונו, וכן אישור לאחר התקנה



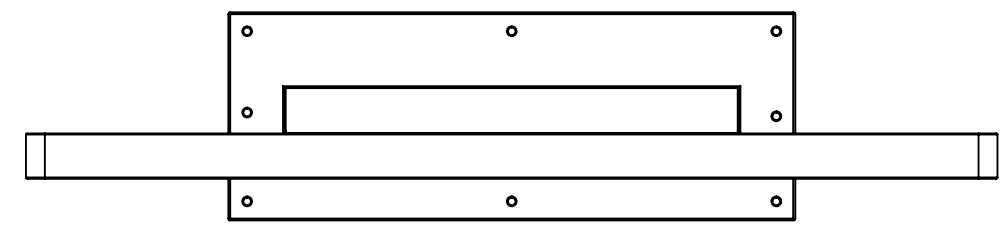
<b>SHARON DANZIG</b> Industrial Design Studio שרון דנציג, סטודיו לעיצוב תעשייתי sdanzig7@gmail.com	NAME	DATE	SIGNATURE
	DRAWN	-	-
	DESIGNED		
MATERIAL:	PROJECT:	<b>עיריית ירושלים</b> <b>לוח מודעות גדול - חברת אריאל</b>	
SURFACE ROUGHNESS:	SCALE:	FILE NAME:	<b>R1</b> <small>THE INFORMATION CONTAINED IN THIS DRAWING IS THE SOLE PROPERTY OF SHARON DANZIG STUDIO. ANY REPRODUCTION IN PART OR WHOLE WITHOUT THE WRITTEN PERMISSION OF SHARON DANZIG STUDIO, IS PROHIBITED.</small>
N/A	1:10		REV.: 1 OF 2 - SIZE E
<small>UNLESS OTHERWISE SPECIFIED          1) DIMENSIONS APPLY AFTER COATING          2) DO NOT SCALE DRAWING          3) ALL DIMENSIONS ARE IN MM          4) BREAK CORNERS AND EDGES 0.2 MAX</small>	<small>5) MACHINING TOLERANCES ACCORDING TO ISO 2768mk AS FOLLOWS:          0.5 - 6 ±0.1          6 - 30 ±0.2          30 - 120 ±0.3</small>	<small>6) SHEETMETAL BENDING TOLERANCES ARE AS FOLLOWS:          0.5 - 120 ±0.3          120 - 400 ±0.5          400 - 1000 ±1.0          OVER 1000 ±2.0</small>	<small>7) SHEETMETAL INTERNAL BEND RADIUS: 1.0xMATERIAL THICKNESS          8) THREAD CHAMFERS: MALE: 45° TO MINOR DIA. FEMALE: 45° TO MAJOR DIA.</small>



DETAIL AB  
SCALE 1 : 5



SECTION AA-AA



לוח מודעות גדול - חברת אריאל  
מפרט יצור

מבנה מרכזי - פח אלומיניום בעובי 2.5 מ"מ, מכופף מרוחק ע"ג פרופילים פנימיים וצבוע בצביעת תנור בהתאם לגוונים שיועברו ע"י המעצב מקובע ומעוגן לקרקע בהתאם להנחיות מהנדס קונסטרוקציה מטעם היצרן. יש לצבוע משטח עיגון + ברגים + עוקצים בזפת שחורה גודל משטח הדפסה: 210\*250 ס"מ הדפסה ע"ג מדבקה איכותית המודבקת ע"ג משטח אלומיניום בעובי בעובי 3 מ"מ באחריות היצרן להציג אישורי מהנדס קונסטרוקציה לשלב התכנון - מבנה לוח המודעות ולאופן עיגונו, וכן אישור לאחר התקנה

<b>SHARON DANZIG</b> Industrial Design Studio שרון דנציג, סטודיו לעיצוב תעשייתי sdanzig7@gmail.com	NAME	DATE	SIGNATURE
	DRAWN	-	-
	DESIGNED		
MATERIAL:	PROJECT:	<b>עיריית ירושלים</b> <b>לוח מודעות גדול - חברת אריאל</b>	
SURFACE ROUGHNESS:	SCALE:	FILE NAME:	<b>R1</b> <small>THE INFORMATION CONTAINED IN THIS DRAWING IS THE SOLE PROPERTY OF SHARON DANZIG STUDIO. ANY REPRODUCTION IN PART OR WHOLE WITHOUT THE WRITTEN PERMISSION OF SHARON DANZIG STUDIO, IS PROHIBITED.</small>
N/A	1:10		7) SHEETMETAL INTERNAL BEND RADIUS: 1.0xMATL THICKNESS 8) THREAD CHAMFERS: MALE:45° TO MINOR DIA. FEMALE:45° TO MAJOR DIA.
<small>UNLESS OTHERWISE SPECIFIED          1) DIMENSIONS APPLY AFTER COATING          2) DO NOT SCALE DRAWING          3) ALL DIMENSIONS ARE IN MM          4) BREAK CORNERS AND EDGES 0.2 MAX</small>	<small>5) MACHINING TOLERANCES ACCORDING ISO 2768mk AS FOLLOWS:          0.5 - 6 ±0.1 120 - 400 ±0.5          6 - 30 ±0.2 400 - 1000 ±0.8          30 - 120 ±0.3 1000-2000 ±1.2</small>	<small>6) SHEETMETAL BENDING TOLERANCES ARE AS FOLLOWS:          0.5 - 120 ±0.3          120 - 400 ±0.5          400 - 1000 ±1.0 OVER 1000 ±2.0</small>	SIZE <b>E</b>